

Der Energiewende auf der Spur

Ein Mystery zum Einstieg in das Thema „Energiesparen und Klimaschutz“

Kurzbeschreibung

Die Schüler:innen erfassen beim Mystery komplexe Zusammenhänge, indem sie die Mystery-Karten in eine logische Struktur bringen, um eine vorab gestellte Leitfrage zu beantworten (für Schüler:innen ab Klasse 5).

Mystery-Leitfrage:

Leitfrage:

Lisa erhält in der Schule eine schlechte Nachricht. Zu Hause fängt sie mit ihrer Schwester Streit an. Worum geht es?

Lernziele

Die Schüler:innen ...

... lernen grundlegende Zusammenhänge zwischen dem alltäglichen Energieverbrauch (Strom und Wärme), Klimawandel und Ressourcenverknappung kennen.

... bewerten ihre Konsumgewohnheiten unter ökologischen Kriterien.

... erweitern ihre Handlungskompetenz, indem sie Strategien kennenlernen, sparsam mit Strom und Wärme umzugehen.

... entwickeln ihre Argumentations- und Präsentationskompetenz durch die Formulierung von Lösungsansätzen.

Vorbereitung

Die Klasse in Gruppen aufteilen (z.B. 3er Gruppen)

Pro Gruppe wird benötigt:

- ein Ausdruck der Mystery-Karten (einseitig)
- eine Unterlage, Mindestgröße DIN A1
- Schere, Kleber, Stifte

Ablauf

1. Zum Einstieg in das Thema können z.B. Videos zu den Suchbegriffen „Umsiedlung“ oder „Proteste am Tagebau“ angesehen werden. Spannend sind auch diverse Berichte zu den Demonstrationen rund um Lützerath.

2. Vorstellen der Mystery-Leitfrage und ggf. kurze Spekulationen der Schüler:innen: Was könnte eine mögliche Antwort sein?

3. Einteilung in Kleingruppen und Erläuterung des Arbeitsauftrags.

Die Karten werden ausgeschnitten, gelesen, sortiert und in eine sinnvolle Struktur gebracht. Es gibt mehrere Lösungen. Die Kleingruppen kleben ihre finale Anordnung auf der Unterlage fest. Zusammenhänge können zusätzlich durch Pfeile und Kommentare verdeutlicht werden.

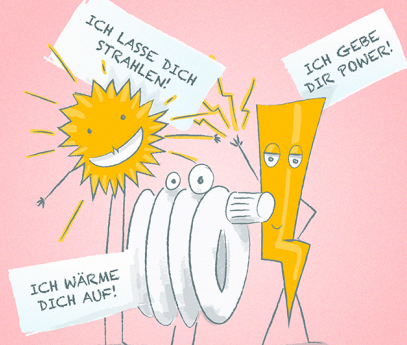
4. Die Schüler:innen halten ihre Antwort auf die Leitfrage in wenigen Sätzen schriftlich fest und überlegen sich, wie sie anderen Gruppen ihren Lösungsweg präsentieren.

5. Vorstellung der Ergebnisse und Reflexion der eingesetzten Problemlösungsstrategie.

6. Gelenktes Unterrichtsgespräch.

Wiederholung zentraler Begriffe und Inhalte: Energieträger, Unterschied Braunkohle/Steinkohle, endliche und erneuerbare Energieträger, Treibhausgase, Klimawandel, Energiesparen, Energieeffizienz

Ergänzende Fragen: Ist die Geschichte für euch nachvollziehbar? Was wisst ihr noch zu diesem Thema? Welche Informationen waren neu für euch? Was können wir noch tun, um Energie zu sparen/das Klima zu schützen?



Tipps


Platz für Notizen

Mögliche Antwort auf die Leitfrage:

Lisas Freund Sinan muss die Schule wechseln, da das Dorf, in dem er wohnt, dem Kohleabbau weichen muss. Kohle muss dort abgebaut werden, da wir sie zur Energiegewinnung benötigen.

Lisas Schwester geht verschwenderisch mit Energie um. Dieses Handeln trägt dazu bei, dass mehr und mehr Kohle abgebaut wird und Dörfer wie das von Sinan weichen müssen.

Anpassung des Materials für unterschiedliche Rahmenbedingungen:

Die Karten, die zur Beantwortung der Leitfrage am wichtigsten sind, sind mit einem  rechts oben in der Ecke gekennzeichnet. So kann der Kartenpool an unterschiedlich starke Lerngruppen oder für einen verkürzten zeitlichen Rahmen angepasst werden. Generell können auch andere Karten aus dem Mystery entfernt und die Leitfrage entsprechend abgewandelt werden, sodass einzelne thematische Aspekte ausgeblendet oder in den Fokus genommen werden können.

Weiterführende Materialien:

Die Verbraucherzentrale NRW bietet weitere Unterrichtsmaterialien und Unterrichtsbesuche u.a. zu den Themen Energie, Klima- und Ressourcenschutz an, die sich zur Weiterführung des Themas eignen ([verbraucherzentrale.nrw/bildung](https://www.verbraucherzentrale.nrw/bildung)).