



verbraucherzentrale
Nordrhein-Westfalen

Information zur Unterrichtseinheit: Energiekosten und Energie sparen

Diese Wörter sind wichtig:

Strom



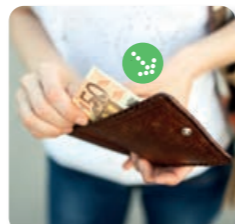
Abschlag



Stromanbieter /
Energieanbieter



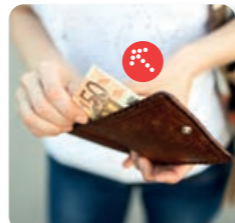
Guthaben



Stromzähler



Nachzahlung



Zählerstand



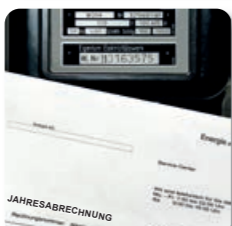
Stromsperre



Zählernummer

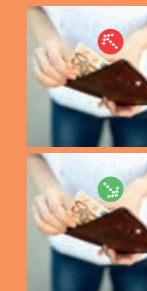


Jahresabrechnung



Das muss ich über Strom wissen:

Ich muss den Strom
anmelden.



Ich muss
Geld bezahlen
oder
ich bekomme
Geld zurück!

Ich bezahle jeden Monat
einen Abschlag für den Strom.



Strom sparen
= Geld sparen



Strom ist teuer!



Wenn ich nicht bezahle,
kommt die Stromsperre.



Ich bekomme
1x im Jahr eine
Jahresabrechnung.

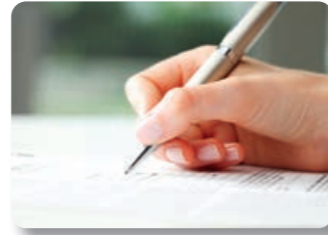


Die Geschichte von Maria und ihrer neuen Wohnung

1. Maria hat eine neue Wohnung.



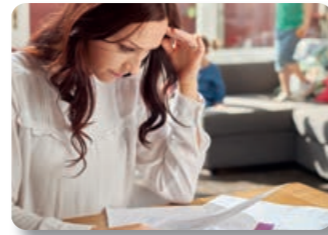
6. Maria bekommt ein Formular vom Stromanbieter. Maria füllt das Formular aus und schickt es zurück.



2. Maria zieht in die neue Wohnung.



7. Maria bekommt einen Brief vom Stromanbieter. Maria muss jeden Monat einen Abschlag bezahlen!



3. Maria fotografiert den Stromzähler bei der Übergabe.



8. Maria zahlt jeden Monat 30 Euro.



4. Maria benutzt Strom. Jetzt hat sie einen Vertrag mit dem Stromanbieter.



5. Maria muss den Strom beim Stromanbieter anmelden.



Die Geschichte von Max und der Stromsperre

1. Max braucht 101 Euro.



2. Der Stromanbieter schreibt Max einen Brief, dass er den Strom sperrt (Stromsperre).



3. Max hat 4 Wochen Zeit zu bezahlen.



4. Der Anbieter schreibt Max wieder einen Brief: In 3 Tagen kommt die Stromsperre.



5. Max hat keinen Strom mehr.



Strom sparen ist Geld sparen! Das kann ich tun:

So kann ich Strom sparen:



LED-Lampe



Kochen mit Deckel



Topf und Herdplatte haben gleiche Größe



Geschirr im Becken spülen



5 Minuten duschen

Das verbraucht mehr Strom:



Glühbirne



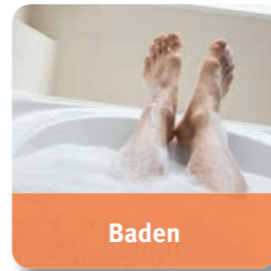
Kochen ohne Deckel



Topf auf zu großer Herdplatte



Geschirr spülen mit fließendem Wasser



Baden

So kann ich Strom sparen:



Geräte ausschalten (Steckerleiste)



Waschmaschine voll



Bei 30° C waschen



Kühlschrank 7° C Tiefkühl -18° C



Abgekühltes Essen im Kühlschrank



Herd steht nicht neben dem Kühlschrank

Das verbraucht mehr Strom:



Geräte immer auf Stand-by



Waschmaschine halb voll



Waschtemperatur: 60° C Schleudern: 1.000 Umdrehungen

Bei 60° C waschen, leicht schleudern



Kühlschrank 5° C Tiefkühl -20° C



Warmes Essen im Kühlschrank



Herd steht neben dem Kühlschrank

Impressum

Herausgeber

Verbraucherzentrale Nordrhein-Westfalen e.V.
Mintropstraße 27
40215 Düsseldorf

Tel. (0211) 38 09-379

Fax (0211) 38 09-242

get-in@verbraucherzentrale.nrw

www.verbraucherzentrale.nrw

Fotos

Titel: iStock/deepblue4you; Seite 2: iStock/Zhenikeyev, Adobe Stock/Ralf Geithe, iStock/buzbuzzer, iStock/ChiccoDodiFC, iStock/JoeCologne, iStock/titoOnz, iStock/thumb, iStock/andrej_k, iStock/Tommel; Seite 3: iStock/vchal, iStock/StockRocket, iStock/Helmut-Seisenberger; iStock/titoOnz, iStock/thumb, iStock/deepblue4you, iStock/JoeCologne, iStock/andrej_k, iStock/lovelyday12, iStock/grinvalds, iStock/Saturated; Seite 4: iStock/vchal, iStock/andres, iStock/ChiccoDodiFC, iStock/Blackzheep, iStock/Zhenikeyev, iStock/-VICTOR-, iStock/StockRocket, iStock/szepy, iStock/sturti, iStock/titoOnz, iStock/thumb; Seite 5: iStock/Geber86, iStock/Kwangmoozaa, iStock/JoKMedia, iStock/BrianAJackson, shutterstock/ Sergey Fedulov , iStock/JoKMedia, iStock/Helmut-Seisenberger; Seite 6: iStock/mgkaya, Adobe Stock/vvoe, iStock/Toa55, iStock/RapidEye, iStock/deepblue4you, iStock/brizmaker, iStock/gilaxia, iStock/Rapid-Eye, iStock/MyImages_Micha, iStock/daverhead, iStock/AleksandrYu; Seite 7: Adobe Stock/rupbilder, iStock/gerenme, shutterstock/Luca Santilli, iStock/malerapaso, iStock/skrasii, iStock/sansara, iStock/melissabrock1, iStock/s-photo

Gestaltung

Maßarbeit Kommunikation für Umwelt & Gesellschaft, Hamburg

Druck

4. Auflage, Stand: 12/2019

Gedruckt auf 100% Recyclingpapier

Gefördert durch:

Ministerium für Umwelt, Landwirtschaft,
Natur- und Verbraucherschutz
des Landes Nordrhein-Westfalen



verbraucherzentrale

Nordrhein-Westfalen