

Kaution muss – Provision kann!

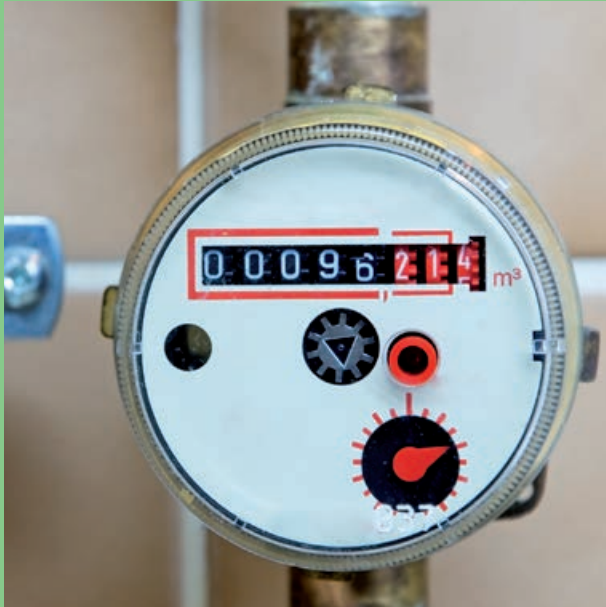


Ich zahle monatlich Nebenkosten.





Die Jahres-
abrechnung
kommt
einmal im Jahr.



Verbrauch – Abschläge

= Guthaben oder Nachzahlung



Ich muss den Strom anmelden.



Ich muss mich beim Beitragsservice anmelden.



Wenn ich Geld vom Jobcenter/ Sozialamt bekomme, kann ich eine Gebührenbefreiung beantragen.

The image shows a close-up of a German 'Hauptantrag' (Main Application) form for fee exemption. The form is titled 'Hauptantrag' and 'Antrag auf Leistungen zur Sicherung des Lebensunterhalts nach dem Zweiten Buch Sozialgesetzbuch (SGB II)'. It includes a section for 'Zutreffendes bitte ankreuzen' (Check the applicable ones) with a circled 'X' next to 'le' (likely 'Leistung'). There is also a circled question mark. A red stamp with the text 'HARTZ IV' is visible. The form also contains fields for 'Anrede', 'Familienname', and 'Geburtsname'.



Haftpflichtversicherung muss – Hausratversicherung kann!



Ich muss Müll trennen!

